



VILLA ARISTOV

О ПРОЕКТЕ



В 2020 году в посёлке Виноградный (Анапский район) начались работы по реализации масштабного проекта – VILLA ARISTOV, важнейшей вехи развития виноградарской, винодельческой и туристической отраслей страны. Проект современного формата, не похожий ни на один другой, призван быть центром притяжения туристов со всего мира и служить «источником новой жизни» для динамично развивающегося Анапского региона.

СХЕМА ГЕНЕРАЛЬНОГО ПРОЕКТА VILLA ARISTOV

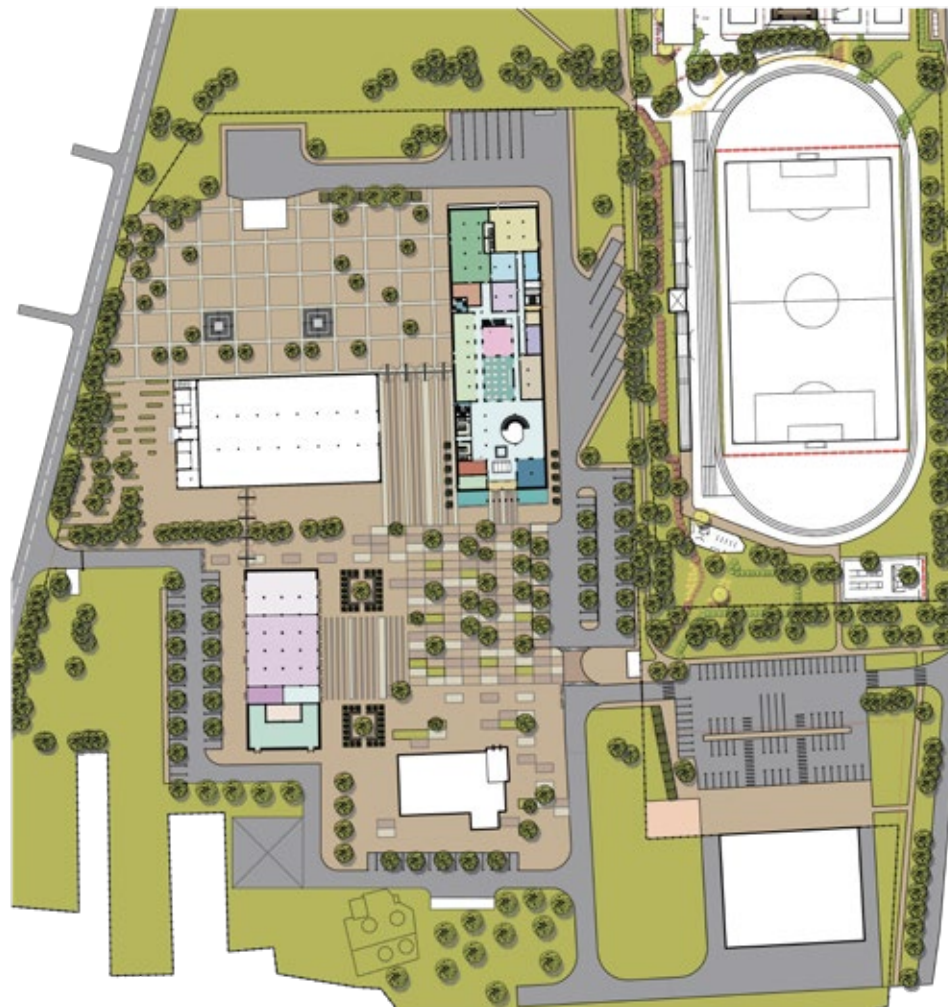
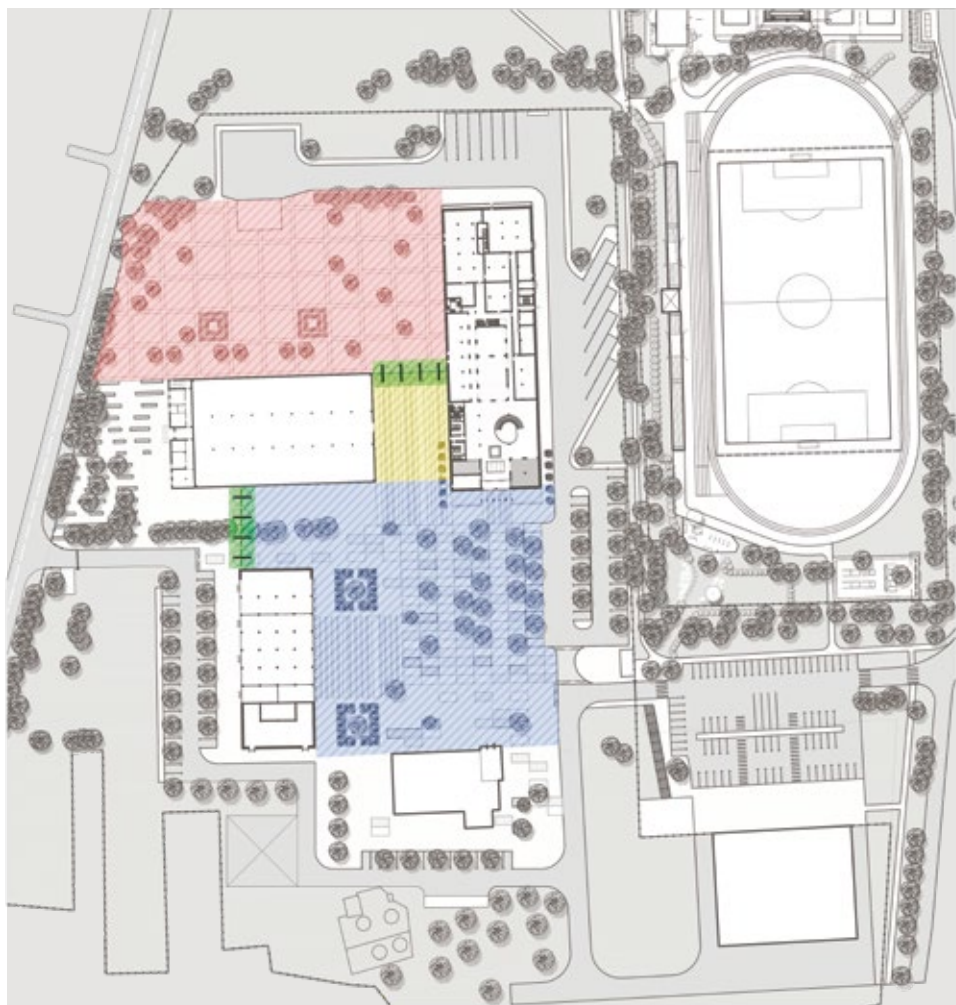


СХЕМА РАСПОЛОЖЕНИЯ И ТИПОЛОГИИ ОБЩЕСТВЕННЫХ ПРОСТРАНСТВ







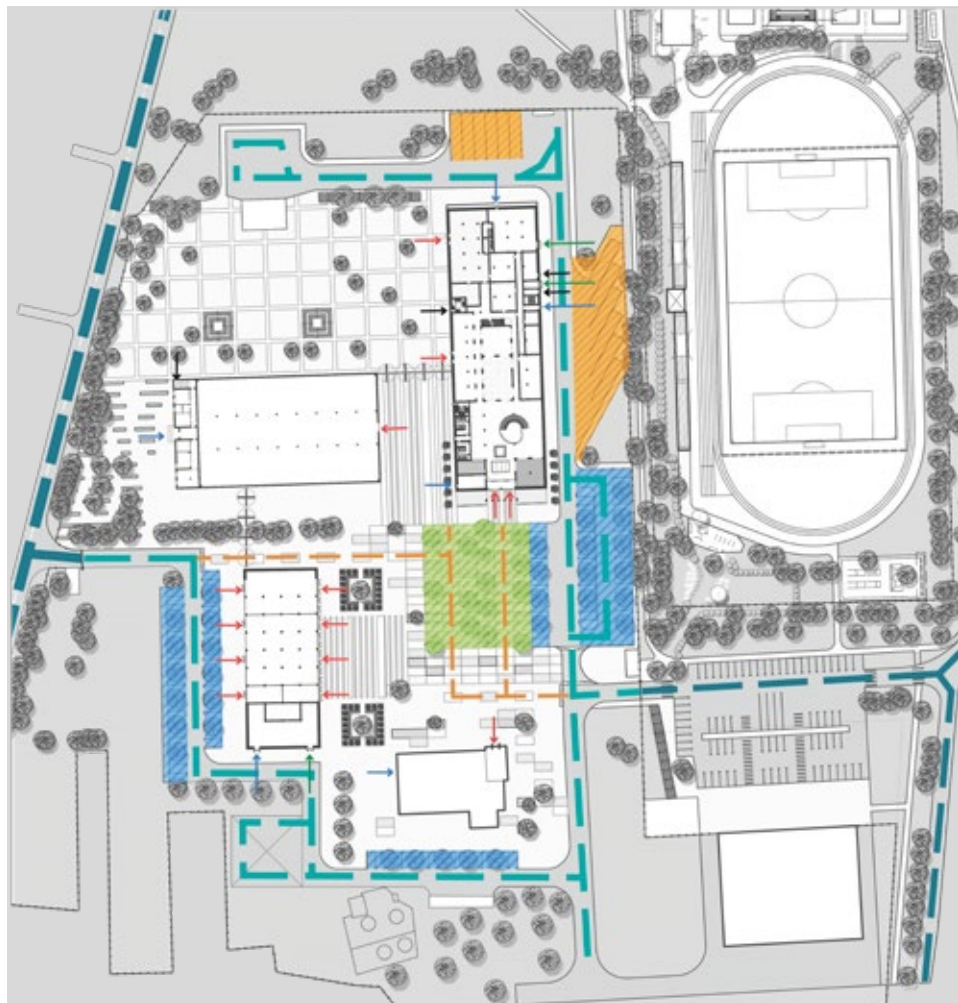
-  ОСНОВНАЯ ПЛОЩАДКА ДЛЯ ПРОВЕДЕНИЯ МАССОВЫХ МЕРОПРИЯТИЙ; МЕСТА ОТДЫХА; ПАРКИНГ
S = 7 865 М²
-  МНОГОФУНКЦИОНАЛЬНАЯ ПЛОЩАДКА: КРЫТЫЙ КИНОТЕАТР; МЕСТО МАСТЕР-КЛАССОВ, ЭКСКУРСИЙ; ЗОНА ДИФФЕРЕНЦИАЦИИ ОДНОЙ ЗОНЫ ОТ ДРУГОЙ
S = 945 М²
-  ВТОРОСТЕПЕННАЯ ПЛОЩАДКА ДЛЯ МАССОВЫХ МЕРОПРИЯТИЙ (КОНЦЕРТЫ, ЯРМАРКИ)
S = 6 850 М²
-  ПОВОРОТНЫЕ ШИРМЫ, ПОЗВОЛЯЮТ СОЗДАТЬ ИЗОЛИРОВАННЫЕ ПРОСТРАНСТВА

СХЕМА РАСПОЛОЖЕНИЯ И ТИПОЛОГИИ ОБЩЕСТВЕННЫХ ПРОСТРАНСТВ











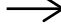
-  АВТОБУСНЫЕ И ГРУЗОВЫЕ ПАРКОВКИ
-  Трансформируемые парковочные места
-  Парковочные места для посетителей
-  Основные автомобильные пути
-  Основной автомобильный маршрут на проектируемой территории
-  Служебный вход
-  Вход для посетителей
-  Погрузка
-  Технический вход

СХЕМА ФУНКЦИОНАЛЬНОГО ЗОНИРОВАНИЯ ТЕРРИТОРИИ

VILLA
ARISTOV



АМФИТЕАТР

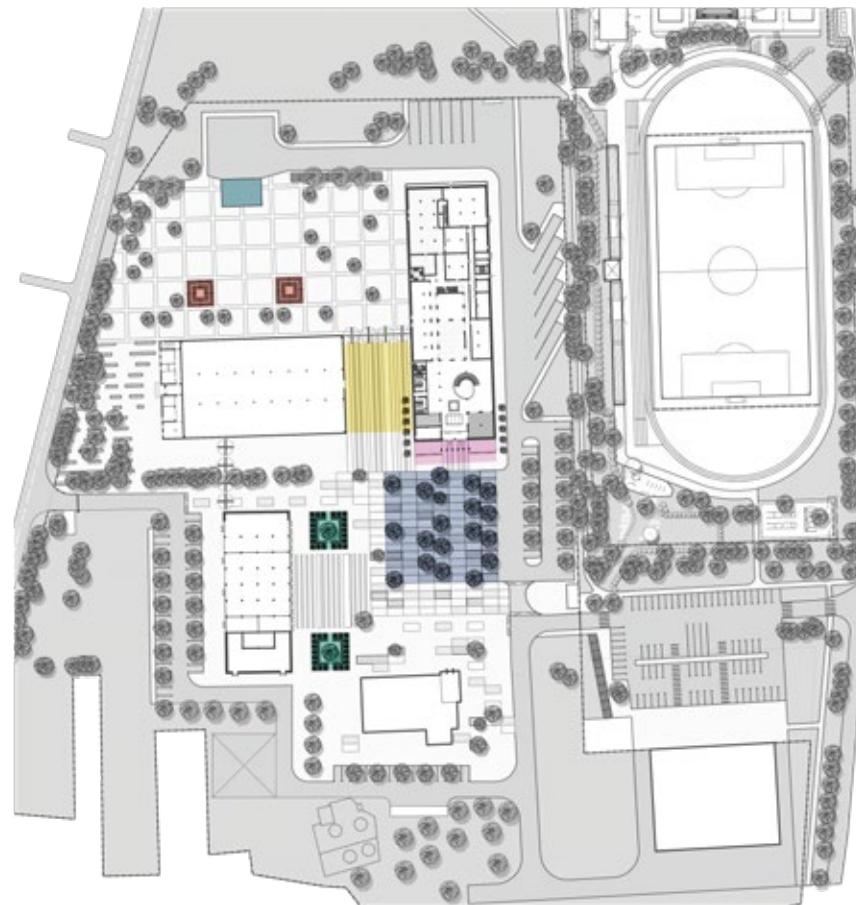
СЦЕНА

ПРОСТРАНСТВО ДЛЯ
УЕДИНЕНИЯ

ТРАНСФОРМИРУЕМАЯ
ПАРКОВКА

ГЛАВНАЯ ВХОДНАЯ ГРУППА
В ТУРИСТИЧЕСКИЙ ЦЕНТР

МНОГОФУНКЦИОНАЛЬНАЯ
ПЛОЩАДКА



ВИЛЛА АРИСТОВ – ВИД СВЕРХУ



VILLA ARISTOV - воплотит в себе виноделие и гастрономию, музыку и живопись, историю и современные тенденции. Жизнь Центра энологического туризма будет насыщена различными фестивалями, концертами, образовательными программами и прочими мероприятиями, которые смогут привлечь туристов с самыми разнообразными предпочтениями в досуге.



Новый эногастрономический комплекс станет основополагающим вектором развития туристической сферы Анапского района, благодаря увеличению потока туристов, обеспечению роста налоговых поступлений в бюджет, развитию смежных отраслей экономики и снижению уровня безработицы.

- Винодельня
- Дом приемов
- Туристический центр
- Торговый центр GastroMall
(пивоварня, фуд-корт, винотека)
- Открытая сцена
- Ивент-холл
- Клуб
- Летнее кафе
- Парковочное пространство
- Эногастрономический ресторан
- Парковая зона
- Спортивный стадион
- Термальный комплекс
- Жилой комплекс



ТОРГОВЫЙ ЦЕНТР GastroMall

GastroMall отличное место для времяпровождения и отдыха проезжающих гостей. Удобная дорожная развязка позволяет не тратить время на объезды, а внутренняя инфраструктура удовлетворяет запросы любого посетителя и радует своим необычным архитектурным замыслом. В зонах отдыха гостей ожидает множество объектов современного искусства, где можно сделать памятные фотографии в стильных фотолокациях и увидеть галерею ARISTOV.



Объекты ТЦ GastroMall:

- Пивоварня – каждый желающий может продегустировать и приобрести свежее пиво собственного производства Villa Aristov.
- Фуд-корт – вкусная и разнообразная еда для быстрых перекусов.
- Винотека – фирменный магазин с обширным ассортиментом продукции собственного производства.



ТОРГОВЫЙ ЦЕНТР GASTROMALL



ТОРГОВЫЙ ЦЕНТР GASTROMALL

VILLA
ARISTOV

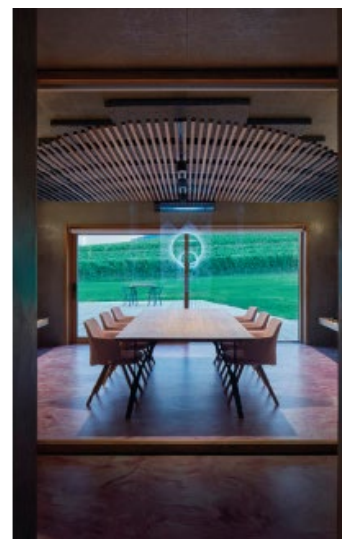
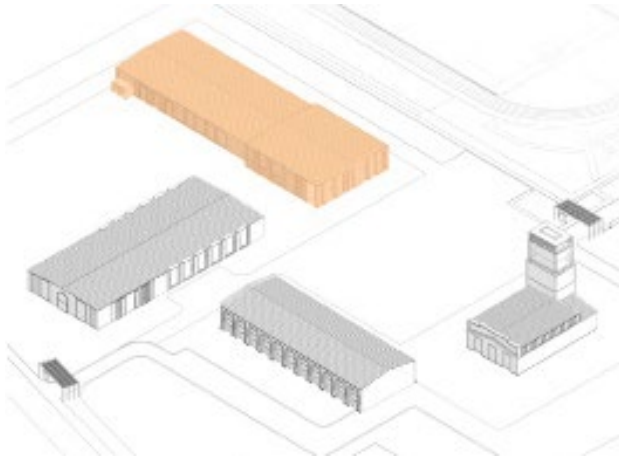




СПОРТИВНЫЙ СТАДИОН



VILLA ARISTOV В ПЕРСПЕКТИВЕ.
МУЗЕЙ



VILLA ARISTOV В ПЕРСПЕКТИВЕ.
ПЛОЩАДЬ



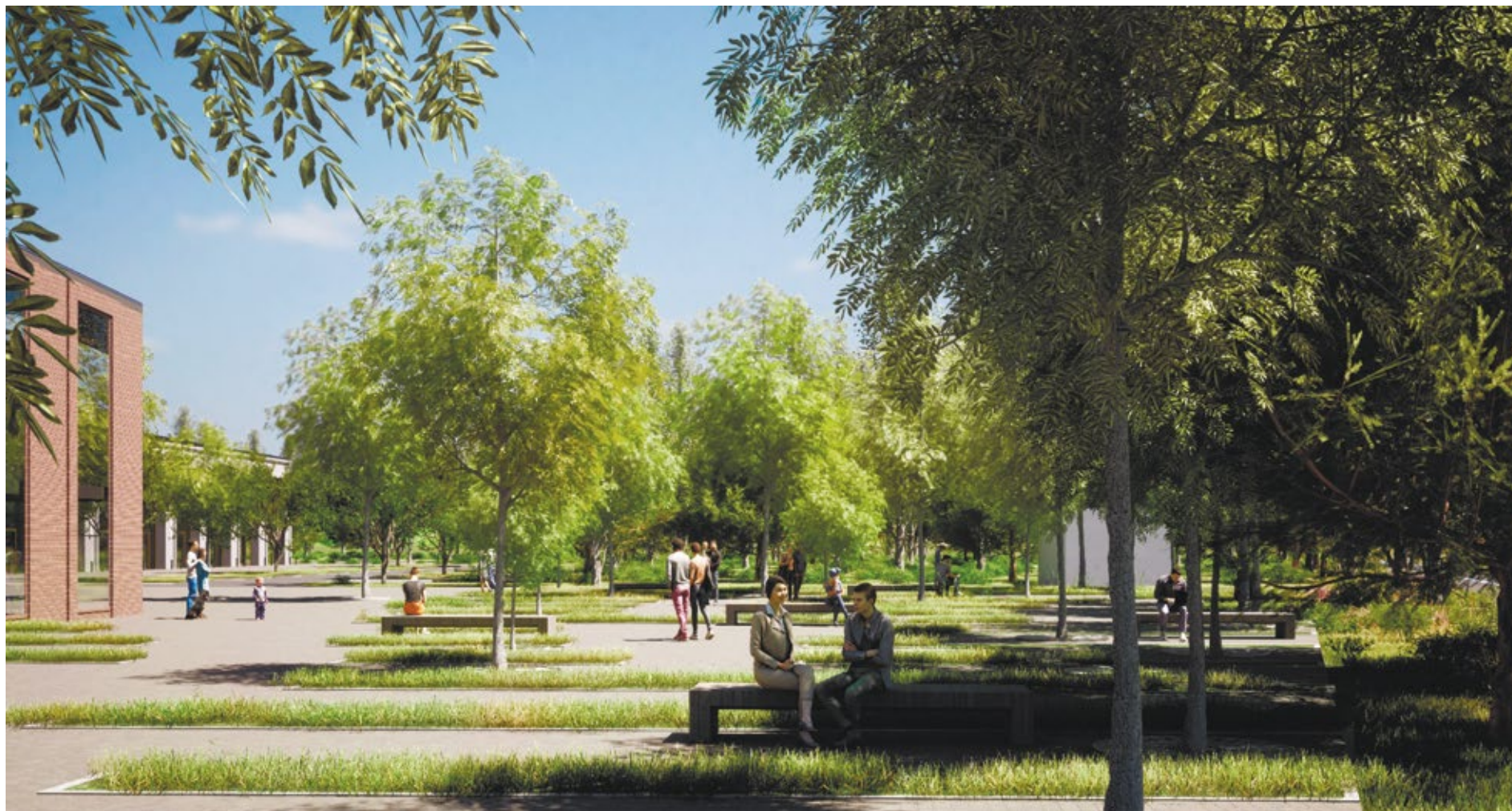


VILLA ARISTOV В ПЕРСПЕКТИВЕ.
ПАРКИ





VILLA ARISTON В ПЕРСПЕКТИВЕ.
ПАРКИ





VILLA ARISTOV В ПЕРСПЕКТИВЕ ЖИЛОЙ КОМПЛЕКС



ФУНКЦИОНАЛЬНЫЕ ОСОБЕННОСТИ ЖК

- Вид на виноградники из каждой квартиры.
- Гостевая площадь со стороны рекреационной площадки ведущей к Вилле Аристов.
- Детский сад и центр дополнительного образования встроены в первые этажи зданий.
- Гостевые открытые паркинги с активным защитным озеленением (защита от солнца и от шума).
- Подземные паркинги для жителей клубного ЖК.
- Закрытая территория дворов дополняется открытым торговым уличным фронтом на первой линии с видами на виноградники.
- На первых этажах располагаются все необходимые сервисы удобные не только для владельцев квартир ЖК, но и для соседних кварталов.

ТЕХНИКО-ЭКОНОМИЧЕСКИЕ ПОКАЗАТЕЛИ

- Площадь участка 35 000 кв.м
- Площадь застройки 11 350 кв.м
- Этажность 3-4
- Численность населения 719 чел.
(30 кв.м на чел.)
- Общее количество квартир 439 шт.

VILLA ARISTOV В ПЕРСПЕКТИВЕ
ЖИЛОЙ КОМПЛЕКС. АКСОНОМЕТРИЯ



VILLA ARISTOV В ПЕРСПЕКТИВЕ
ЖИЛОЙ КОМПЛЕКС. ВИД С ВИНОГРАДНИКОВ



VILLA ARISTOV В ПЕРСПЕКТИВЕ
ЖИЛОЙ КОМПЛЕКС. ВИД С ВИНОГРАДНИКОВ



VILLA ARISTOV В ПЕРСПЕКТИВЕ
ЖИЛОЙ КОМПЛЕКС. ОБЩИЙ ВИД

VILLA
ARISTOV





СПАСИБО ЗА ВНИМАНИЕ!